

# EF3751F-48H2 ユーザーズガイド

株式会社 彗星電子システム  
第2版 2010年4月 発行

## 1. 概要

EF3751F-48H2は、EFP-I本体に装着して使用するEFP-I本体専用パラレル書込みユニットです。

EF3751F-48H2を使用することにより、ルネサスエレクトロニクス製3751グループのフラッシュメモリ内蔵MCUへの書込み、読出しができます。

またEF3751F-48H2には48ピン0.5mmピッチQFP(48P6Q-A)用ICソケットを実装しています。

図1. 1にEF3751F-48H2の外形図を示します。

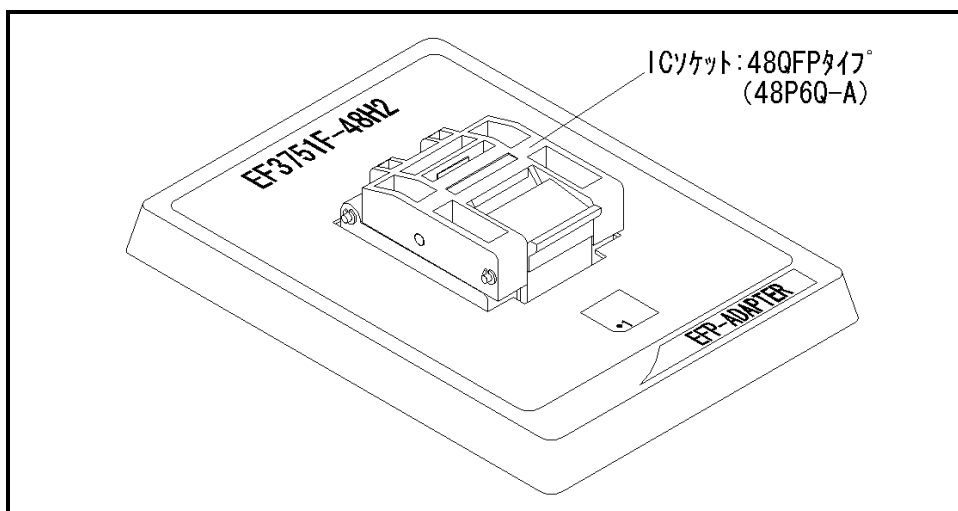


図1. 1 EF3751F-48H2外形図

## 2. MCUの挿入方向

MCUを挿入するときは、EF3751F-48H2のICソケットの1番ピンとMCUの1番ピンを合わせて挿入してください。誤挿入はMCUに致命的な破損を引き起こしますので、十分ご注意ください。

図2. 1にMCUの挿入方向を示します。

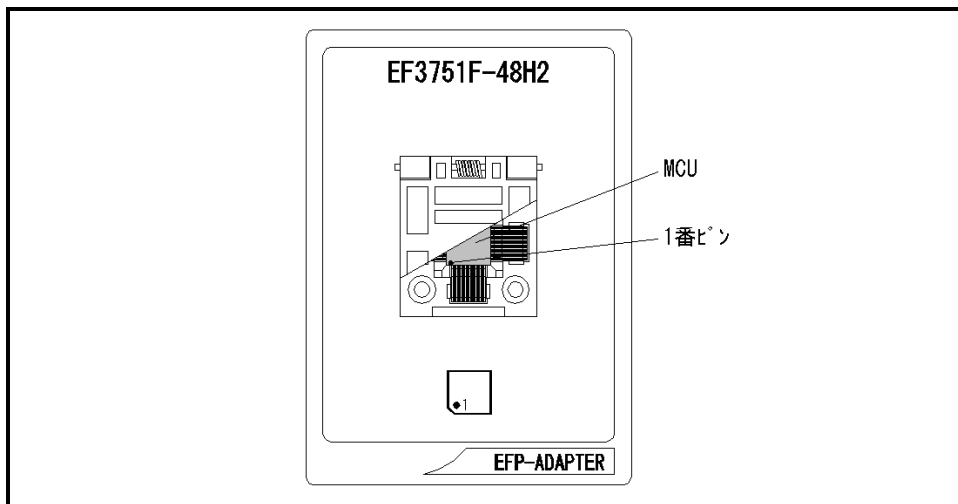


図2. 1 MCUの挿入方向

### 3. 対応MCU一覧

表3. 1にEF3751F-48H2の対応MCU一覧表を示します。

表3. 1 EF3751F-48H2対応MCU一覧表

MCUタイプ	メモリタイプ	対応MCU名称	プログラムメモリア
M3751xF8B00T	フラッシュメモリ	M37517F8HP	F000h~FFFFh
M3751xF8(NORMAL)			8000h~FFFFh

[備考]

EF3751F-48H2を使用する場合、下記の環境にてご使用ください。

<EFP-I 本体>

Monitor Version : Ver. 3.00.14 以上

<コントロールソフトウェア>

WinEFP Version : Ver. 1.20.04 以上

EFP MCU32.TBL Version : Ver. 3.02.24 以上

EFP-I および WinEFP 等のバージョン番号は、WinEFP ウィンドウメニュー内の [Help] → [About] で表示されます。ご使用の EFP-I 等の S/W バージョンが古い場合は、下記のサイトにて最新バージョンアップデータをダウンロードしてください。

<EFP-I 最新 S/W 無償ダウンロードサイト>

[http://www.suisei.co.jp/verup/verup\\_j.htm](http://www.suisei.co.jp/verup/verup_j.htm)

### 4. MCUユニットの清掃

MCUユニット上のICソケットの接触不良を防止するために使用回数に応じて、定期的にICソケット内の接触ピンをブラシ等で清掃ください。

### 5. Erase (イレーズ)

イレーズコマンド内のイレーズタイプパラメータでブロック消去および、全ブロックの一括消去が行えます。イレーズコマンドのパラメータ入力ダイアログを図5. 1に示します。

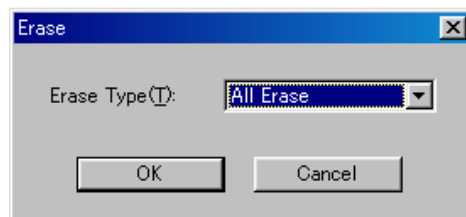


図5. 1 イレーズコマンドパラメータ入力ダイアログ

#### 1) Erase Type (イレーズタイプ)

イレーズタイプパラメータ表示領域右側のドロップダウンリスト（下矢印をマウスでクリックすると表示）内には All Erase および各ブロックのアドレス領域 (xxxxxxh~xxxxxxh) が表示されますので消去形式を選択してください。

#### 2) OKボタン

イレーズコマンドを実行します。

#### 3) Cancelボタン

コマンドを中止します。